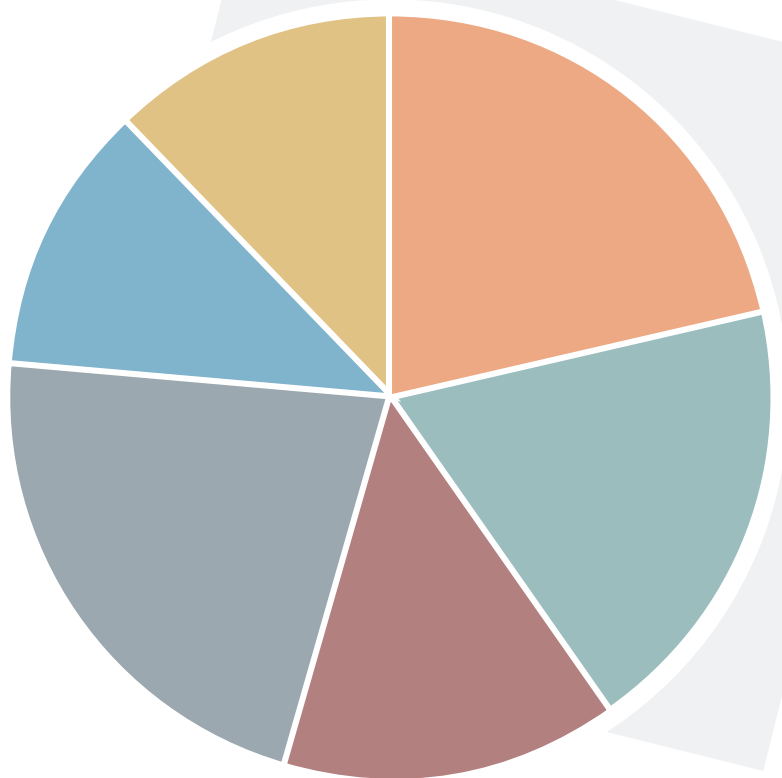


**SILVERCUBE**  
RUCHWIESENSTRASSE  
**5** DIEUSDORF



# **VIelfÄLTIGES ANGEBOT** UNTER EINEM DACH

Der moderne Silvercube an der Ruchwiesenstrasse 5 in Dielsdorf bietet seinen Nutzern ein vielfältiges Angebot an Räumlichkeiten in einem gepflegten Ambiente.

Profitieren Sie von der Fitnesslodge, dem Aldi und diversen anderen spannenden Mitmietern im Gebäude und sichern Sie sich eine der freistehenden Flächen.

Auf Grund des bereits bestehenden Mietermixes und der architektonischen Beschaffenheit der aktuellen Freiflächen suchen wir insbesondere Interessenten aus dem Bereich:

**HEALTH,  
FITNESS,  
ART.**

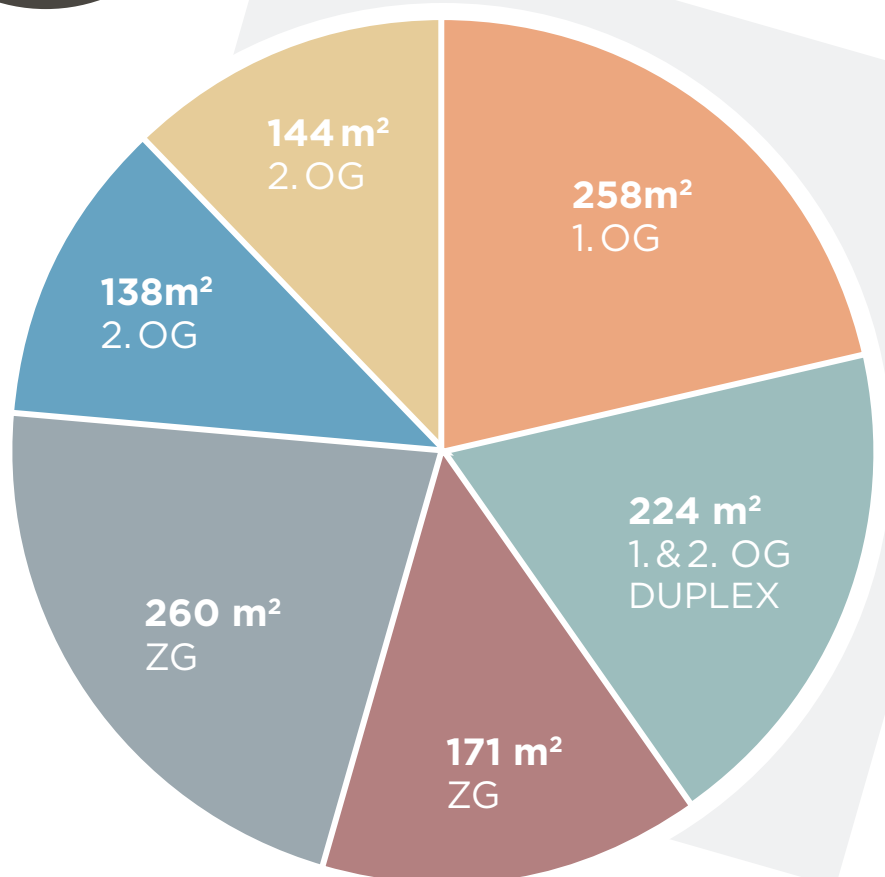
Selbstverständlich sind auch Mieter aus anderen Bereichen herzlich willkommen.



# PASSENDE RÄUME FÜR JEDE NUTZUNG AUF ÜBER 1000 m<sup>2</sup>

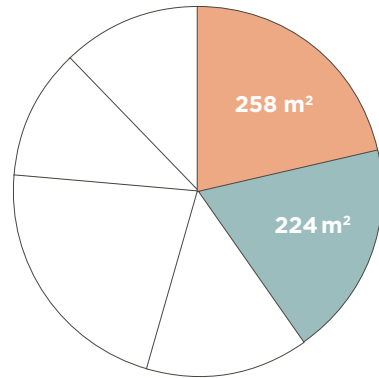
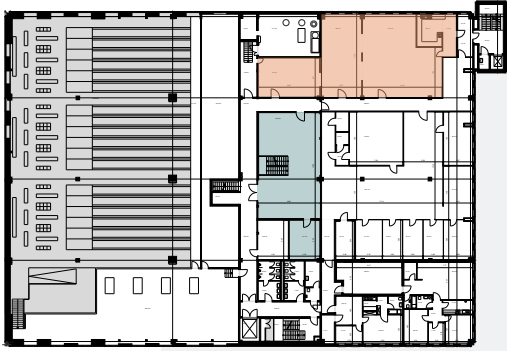
Der Silvercube vereint verschiedenste Raumtypologien in seinem Inneren und entspricht damit den individuellen Bedürfnissen unterschiedlichster Nutzer.

DUPLEX,  
LOFT,  
ATELIER,  
KLEINBÜRO,  
LAGER  
ETC.

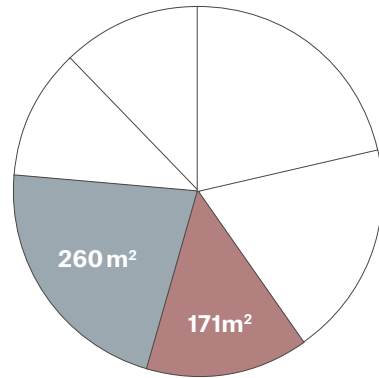
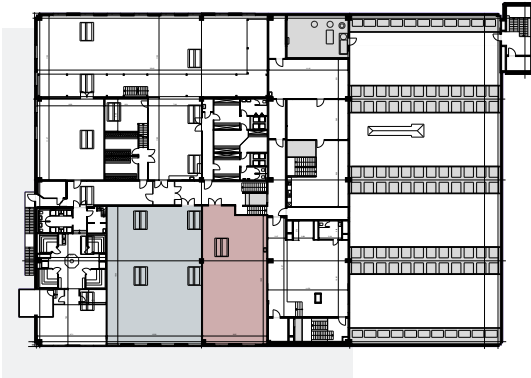


# 6 FREIE FLÄCHEN

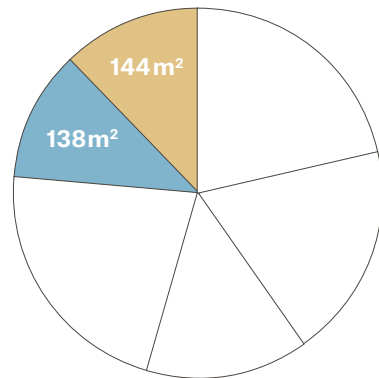
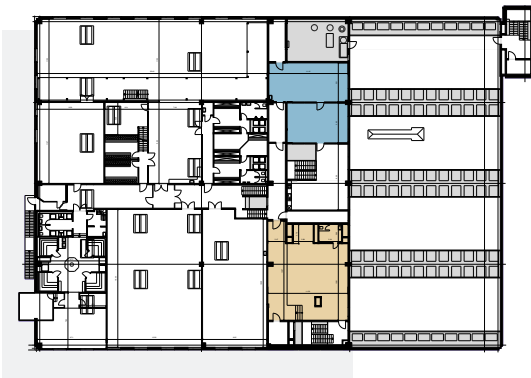
## 1. OBERGESCHOSS



## ZWISCHENGESCHOSS



## 2. OBERGESCHOSS



# 224 m<sup>2</sup>

## 1. & 2. OBERGESCHOSS

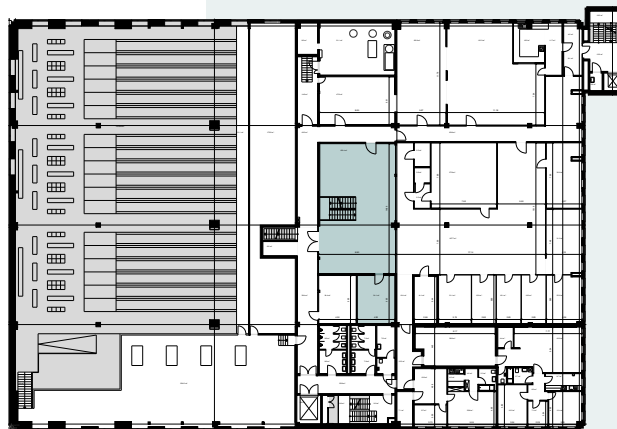
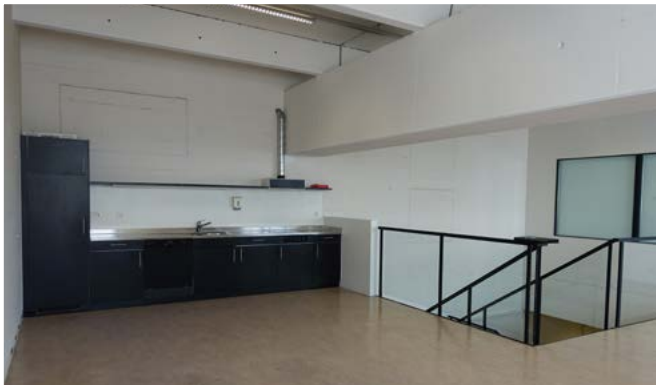
Per sofort  
Nettomietzins: CHF 125 / m<sup>2</sup>

LAGER  
GALERIE  
BÜRO  
ATELIER  
...

**Diese Duplex-Fläche im Silvercube, mitten in Dielsdorf wird Ihre Erwartungen übertreffen.**

MISCHGEWERBE

Die Flächen sind über eine innenliegende Treppe verbunden, wobei das 1. Geschoss als Lager oder Galerie und das 2. Geschoss als Büro oder Atelier genutzt werden kann. Die totale Fläche beträgt 224 m<sup>2</sup> und verfügt über eine grosszügige Küche sowie eine Terrasse. Die Räumlichkeiten eignen sich perfekt für Ihr Mischgewerbe und bieten Ihnen die Möglichkeit, die Flächen nach Ihren Wünschen und Bedürfnissen zu gestalten!

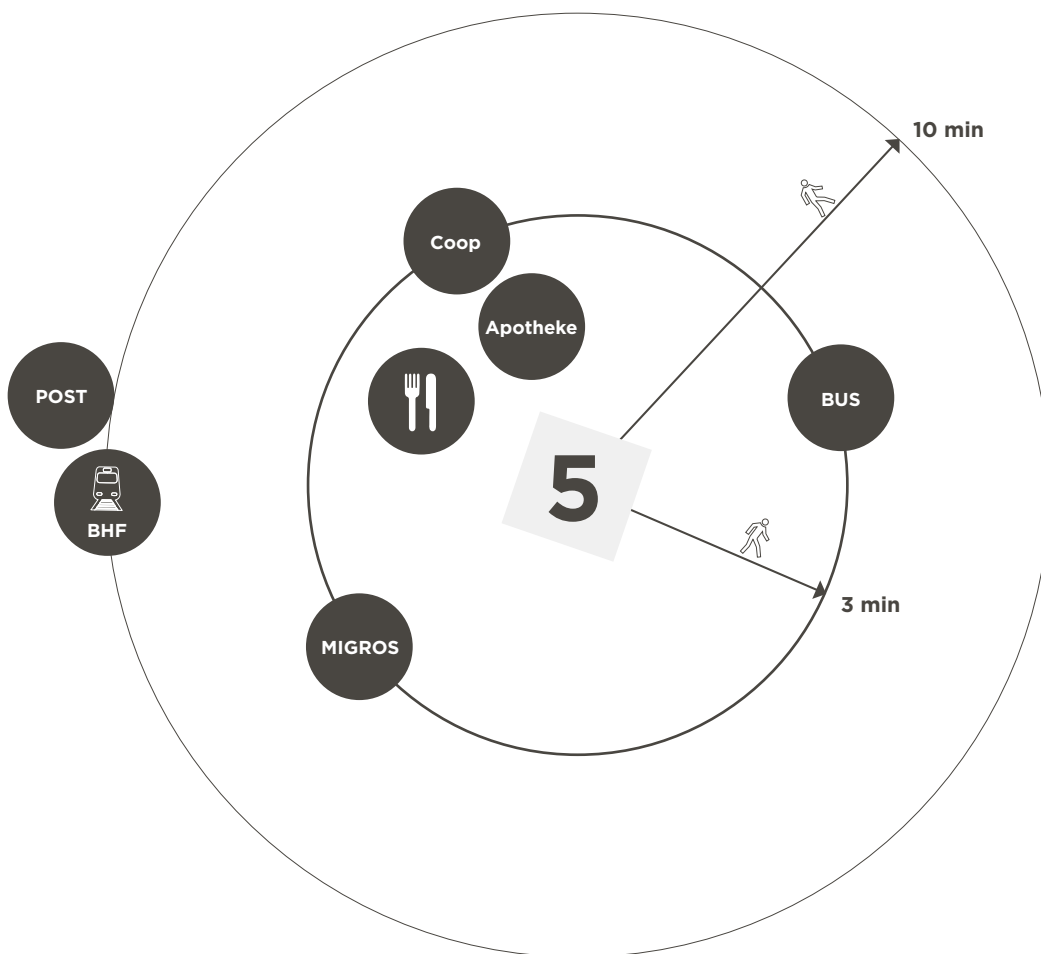


## **BESTE LAGE** IN DIELSDORF

Der Silvercube befindet sich, nahe dem Bahnhof Dielsdorf, im Gewerbegebiet und ist sowohl für den Privatverkehr als auch für den öffentlichen Verkehr hervorragend erschlossen.

Auf dem kürzlich neu gestalteten Parkplatz vor dem Gebäude befinden sich zahlreiche unentgeltliche Stellplätze. Sie ermöglichen sowohl Kunden als auch Mitarbeitern die Anreise mit dem privaten Verkehr. Anderenfalls liegt die Bushaltestelle Ruchwiesen in direkter Nähe der Liegenschaft, der Bahnhof Dielsdorf ist innert zehn Minuten zu Fuss erreichbar.

Eine gute Nahversorgung ist durch die zahlreichen Geschäfte und Dienstleister gewährleistet, es befinden sich unter anderem ein Migros, ein Coop, ein McDonald's, eine Apotheke sowie zahlreiche Restaurants in unmittelbarer Nähe.



# KONTAKT

Gerne können Sie sich bei einem Besichtigungstermin selbst von den Vorteilen dieses ungewöhnlich reizvollen Objekts an bester Lage überzeugen.

## KONTAKT

Alessandro Rondinelli  
+41 44 253 62 90  
alessandro.rondinelli@hbre.ch

H&B Real Estate AG  
Lagerstrasse 107  
CH-8004 Zürich  
www.hbre.ch



**REAL  
ESTATE  
AG**

