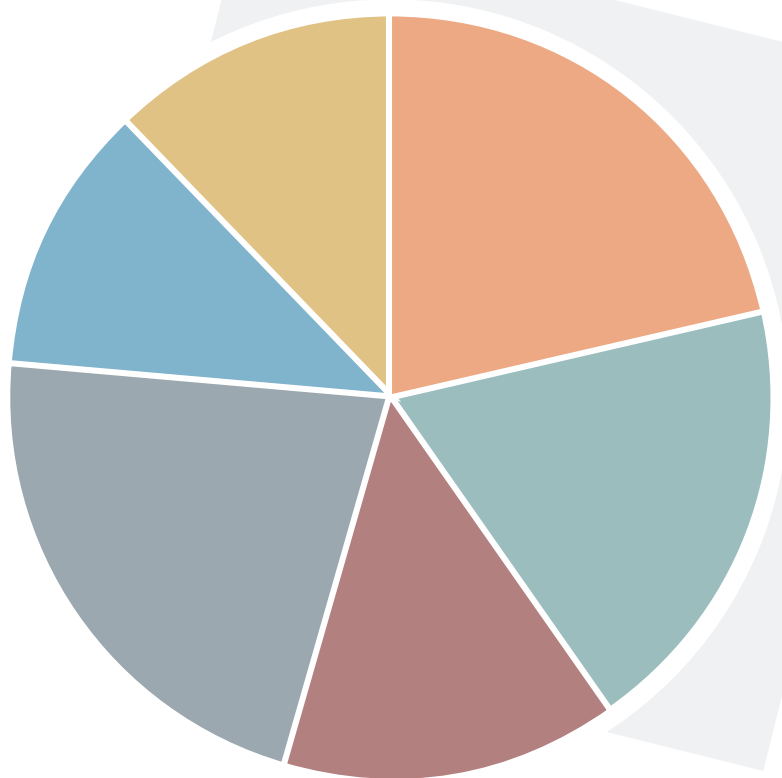


SILVERCUBE
RUCHWIESENSTRASSE
5 DIEUSDORF



VIelfältiges Angebot UNTER EINEM DACH

Der moderne Silvercube an der Ruchwiesenstrasse 5 in Dielsdorf bietet seinen Nutzern ein vielfältiges Angebot an Räumlichkeiten in einem gepflegten Ambiente.

Profitieren Sie von der Fitnesslodge, dem Aldi und diversen anderen spannenden Mitmietern im Gebäude und sichern Sie sich eine der freistehenden Flächen.

Auf Grund des bereits bestehenden Mietermixes und der architektonischen Beschaffenheit der aktuellen Freiflächen suchen wir insbesondere Interessenten aus dem Bereich:

**HEALTH,
FITNESS,
ART.**

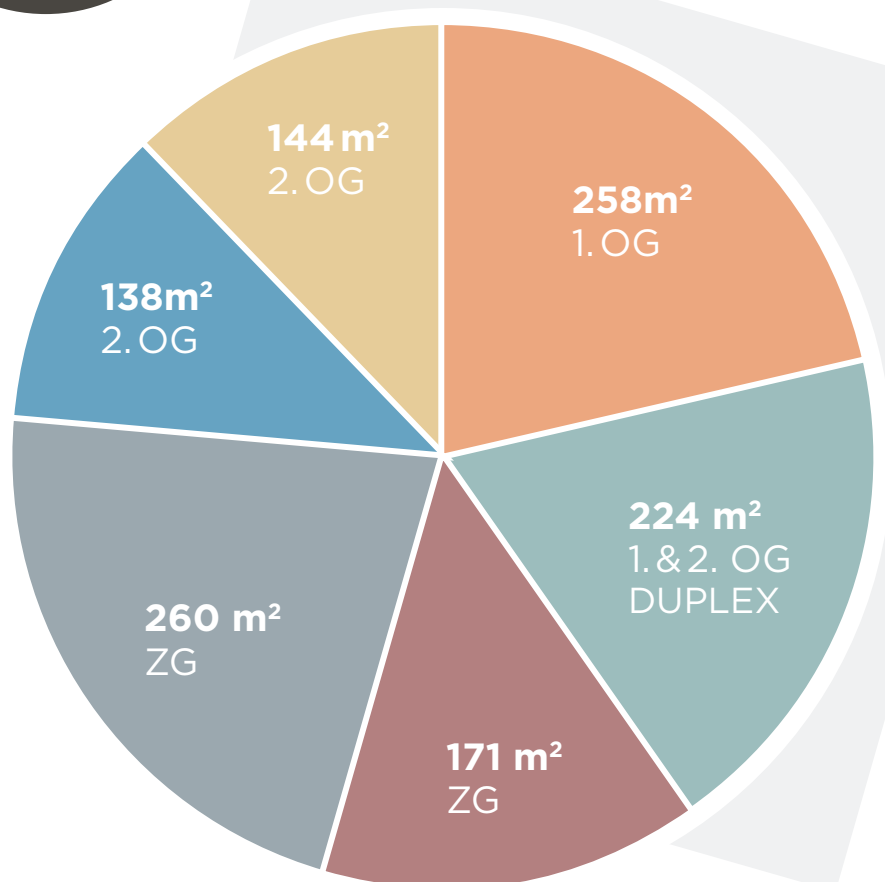
Selbstverständlich sind auch Mieter aus anderen Bereichen herzlich willkommen.



PASSENDE RÄUME FÜR JEDE NUTZUNG AUF ÜBER 1000 m²

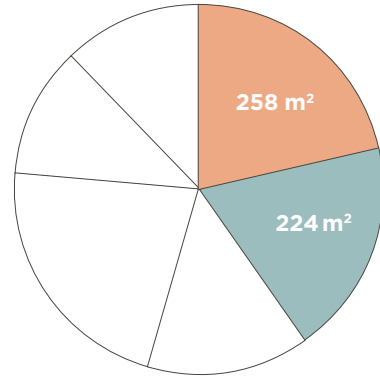
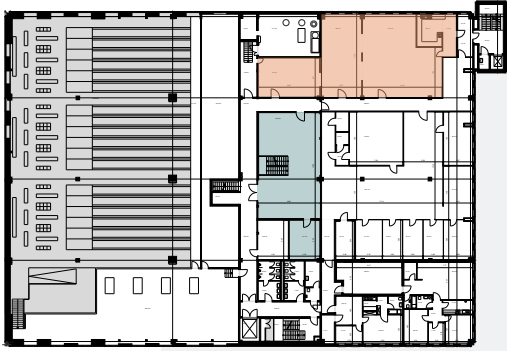
Der Silvercube vereint verschiedenste Raumtypologien in seinem Inneren und entspricht damit den individuellen Bedürfnissen unterschiedlichster Nutzer.

DUPLEX,
LOFT,
ATELIER,
KLEINBÜRO,
LAGER
ETC.

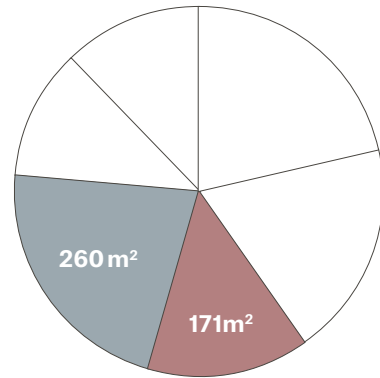
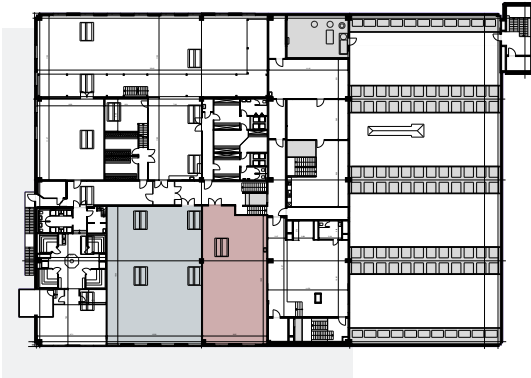


6 FREIE FLÄCHEN

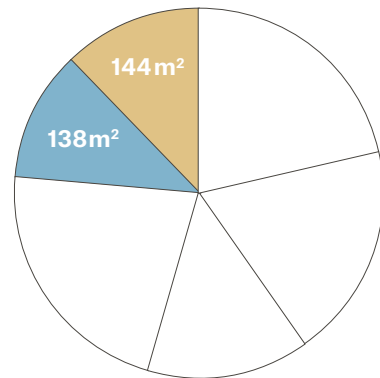
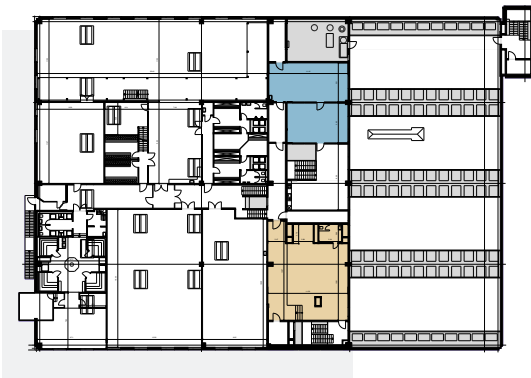
1. OBERGESCHOSS



ZWISCHENGESCHOSS



2. OBERGESCHOSS



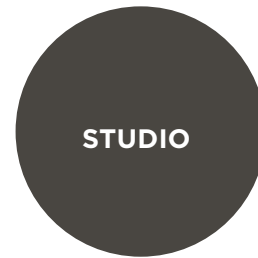
260 m²

ZWISCHENGESCHOSS

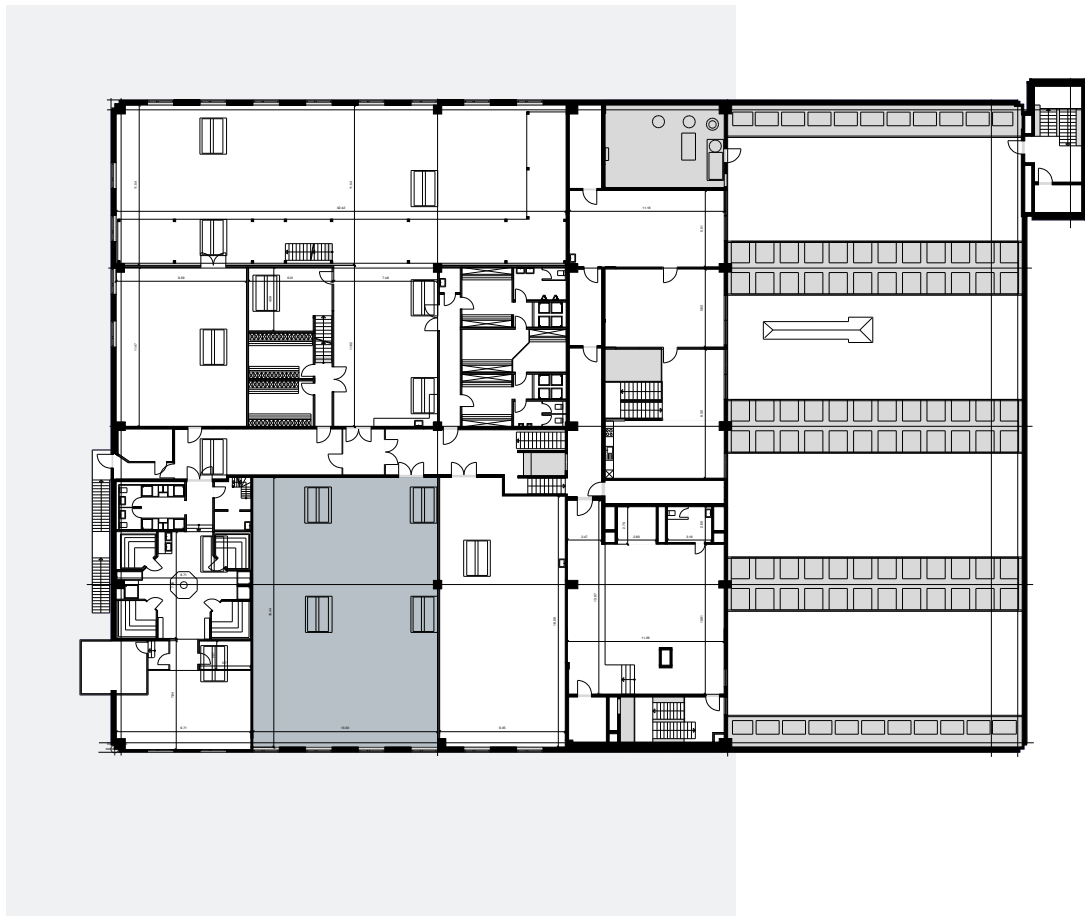
Per sofort
Nettomietzins: CHF 125 / m²

Diese Fläche im Silvercube bietet Ihnen die Möglichkeit Ihr eigenes Studio zu eröffnen.

Nicht nur die loftartige Fläche mit der überhohen Decke von fast fünf Metern, sondern auch das bereits bestehende Fitnesscenter in der Liegenschaft bietet Ihnen die besten Voraussetzungen für eine gute Kundschaft. Zudem besteht die Möglichkeit, die Flächen nach Ihren Wünschen und Bedürfnissen auszubauen!



**TANZ
PILATES
YOGA
BOULDERN
KAMPFSPORT
...**

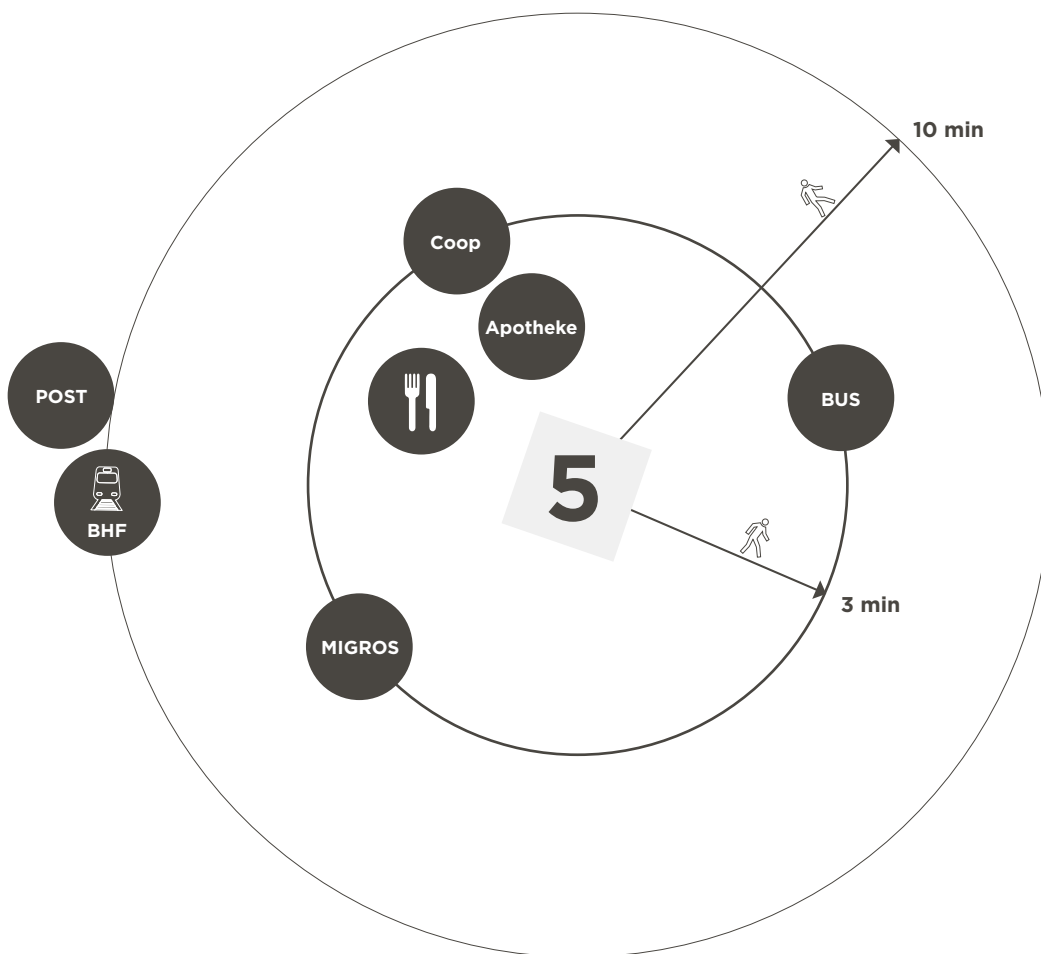


BESTE LAGE IN DIELSDORF

Der Silvercube befindet sich, nahe dem Bahnhof Dielsdorf, im Gewerbegebiet und ist sowohl für den Privatverkehr als auch für den öffentlichen Verkehr hervorragend erschlossen.

Auf dem kürzlich neu gestalteten Parkplatz vor dem Gebäude befinden sich zahlreiche unentgeltliche Stellplätze. Sie ermöglichen sowohl Kunden als auch Mitarbeitern die Anreise mit dem privaten Verkehr. Anderenfalls liegt die Bushaltestelle Ruchwiesen in direkter Nähe der Liegenschaft, der Bahnhof Dielsdorf ist innert zehn Minuten zu Fuss erreichbar.

Eine gute Nahversorgung ist durch die zahlreichen Geschäfte und Dienstleister gewährleistet, es befinden sich unter anderem ein Migros, ein Coop, ein McDonald's, eine Apotheke sowie zahlreiche Restaurants in unmittelbarer Nähe.



KONTAKT

Gerne können Sie sich bei einem Besichtigungstermin selbst von den Vorteilen dieses ungewöhnlich reizvollen Objekts an bester Lage überzeugen.

KONTAKT

Alessandro Rondinelli
+41 44 253 62 90
alessandro.rondinelli@hbre.ch

H&B Real Estate AG
Lagerstrasse 107
CH-8004 Zürich
www.hbre.ch



**REAL
ESTATE
AG**

